

CANTIDAD: 3

CORTE

PERSPECTIVA

PERFIL "L" PERIMETRAL:
PERFIL ACERO INOXIDABLE AISI 304,
305x305 mm, e= 5 mm.

TAPA PUNTO INSPECCION:
CHAPA ACERO INOXIDABLE
AISI 304 e= 4mm., PLEGADA

BULON PARA TAPA
ACERO INOXIDABLE

PERFIL "L" PERIMETRAL:
PERFIL ACERO INOXIDABLE AISI 304,
305x305 mm, e= 5 mm.

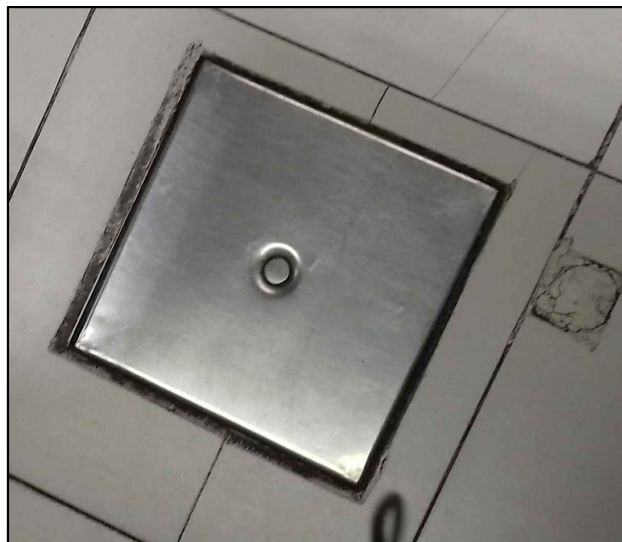


Diagram illustrating two vertical cylindrical tanks (Termotanques) and their associated components:

- Left Tank:** Labeled **TERMOTANQUE N° 2**, serving **PILETONES** (Showerheads).
- Right Tank:** Labeled **TERMOTANQUE N° 1**, serving a **PILETA DOBLE Y DUCHA SS.HH.** (Double Showerhead and Hot Water Shower).

At the bottom of the right tank, a schematic shows two outlets:

- AC.** (Pink line and circle)
- AF.** (Blue line and circle)

CONECTOR HH COFLEX O SUPERIOR CALIDAD
MEDIDA: 30CM,
TRENZADO: VINILO REFORZADO.
MANGUERA INTERIOR: HULE EPDM.
ESPIGA: LATÓN.
FÉRULA: ACERO TROPICALIZADO.
TUERCA: LATÓN.
TEMPERATURA DE TRABAJO: 0°C/82°C
PRESIÓN DE TRABAJO: 10KG/CM2/145 PSI.
GARANTÍA: 10 AÑOS.

VÁLVULA ESFERA **GENEBRE** PASO TOTAL 2 PIEZAS MH
ACERO INOXIDABLE
REFERENCIA: 2013
CONSTRUCCIÓN: ACERO INOX. CF8M (316) MICROFUSIÓN.
EXTREMOS: M-H ROSCA GAS ISO 7-1 (EN 10226-1).
ASIENTOS: PTFE + 15% FV. TÓRICA EJE VITON. PN 63,
TEMPERATURA: -25°C +180°C. MANDO MANUAL POR PALANCA.

TERMINAL PPTF.
32 x 1/2" M

CODO
BITE 22

AF.PPTF.32

AC.32

T

TERMINAL PPTF.32 x 1/2" M
CODO PPTF.32

CODO PPTF.32

AF.

AF.

AC



AF.



P.A.E.P.U

LAMINA

A02

COORD. OBRAS
ARQ. M. VAZQUEZ

ASESOR